

# 新宮川発電所事業性評価調査

## 1. 調査の目的

長野県駒ヶ根市新宮川発電所計画地点において、地形測量、地質調査、基本設計を行い、事業性評価を実施した。

## 2. 調査の内容

- (1) 事業者名  
三峰川電力株式会社
- (2) 事業名  
新宮川発電所事業性評価調査
- (3) 事業期間  
平成 26 年 11 月 17 日 ~ 平成 27 年 2 月 20 日
- (4) 調査を実施する発電設備の概要
  - a.型式 : 水路式
  - b.使用水量 : 0.9 m<sup>3</sup>/s
  - c.有効落差 : 81.43m
  - d.出力 : 570W

## 3. 平成 26 年度の実施概要

### (1) 調査実施状況

- ① 地形測量  
航空レーザー測量、基準点測量、地形測量、横断測量を行なった。
- ② 地質調査  
沈砂池兼水槽地点及び発電所地点ボーリング調査各1ヶ所を行なった。
- ③ 基本設計  
各調査資料に基づき、土木構造物及び電気工作物基礎設計を行なった。



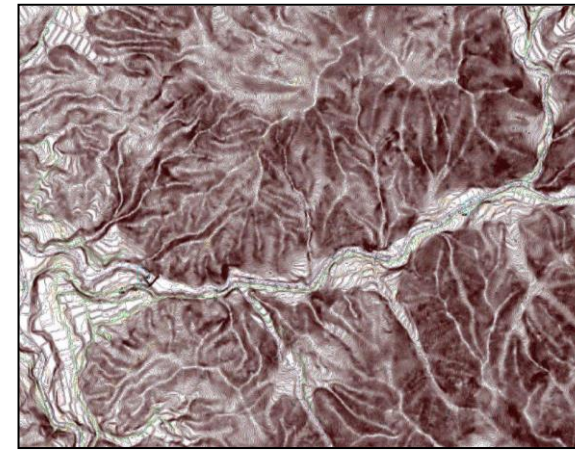
地形測量状況

地質調査状況

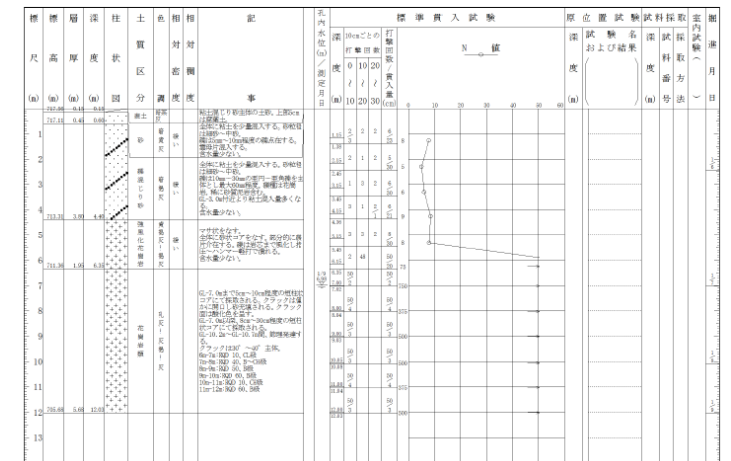
## 4. 調査の成果等

現地調査及び基本設計の結果より事業実施に向け検討継続していく事とした。

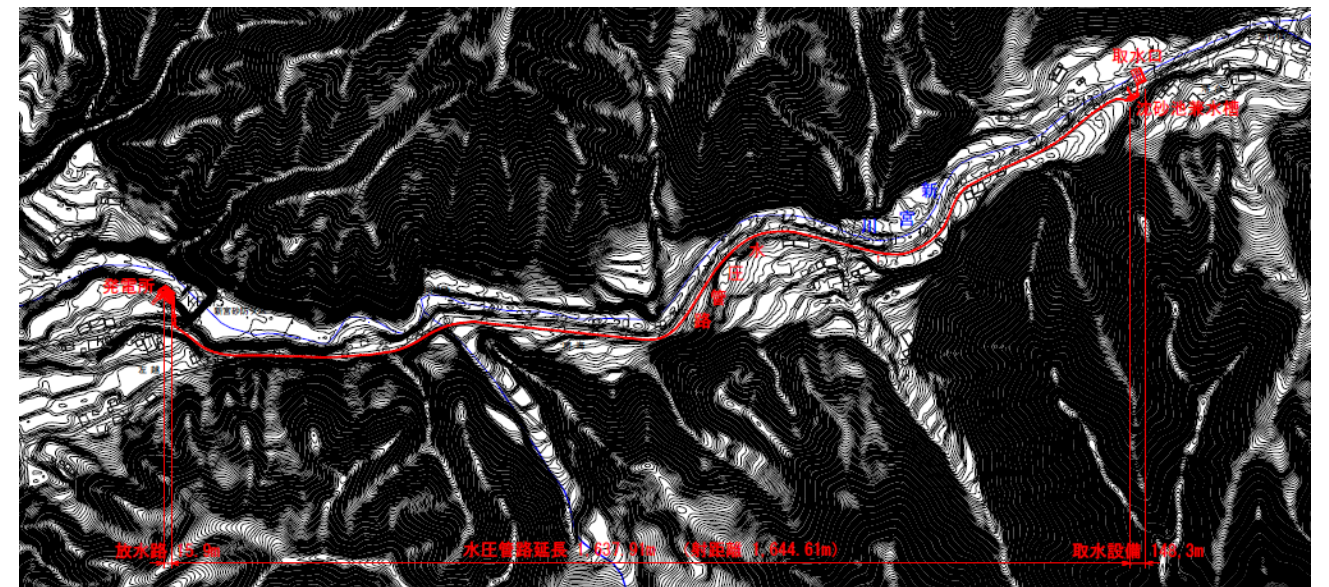
### (1) 地形測量



### (2) 地質調査 (柱状図)



### (3) 基本設計 (全体平面図)



## 5. 事業スケジュール

調査内容	H26 年度	H27 年度
地形測量	■	
地質調査	■	
基本設計	■	